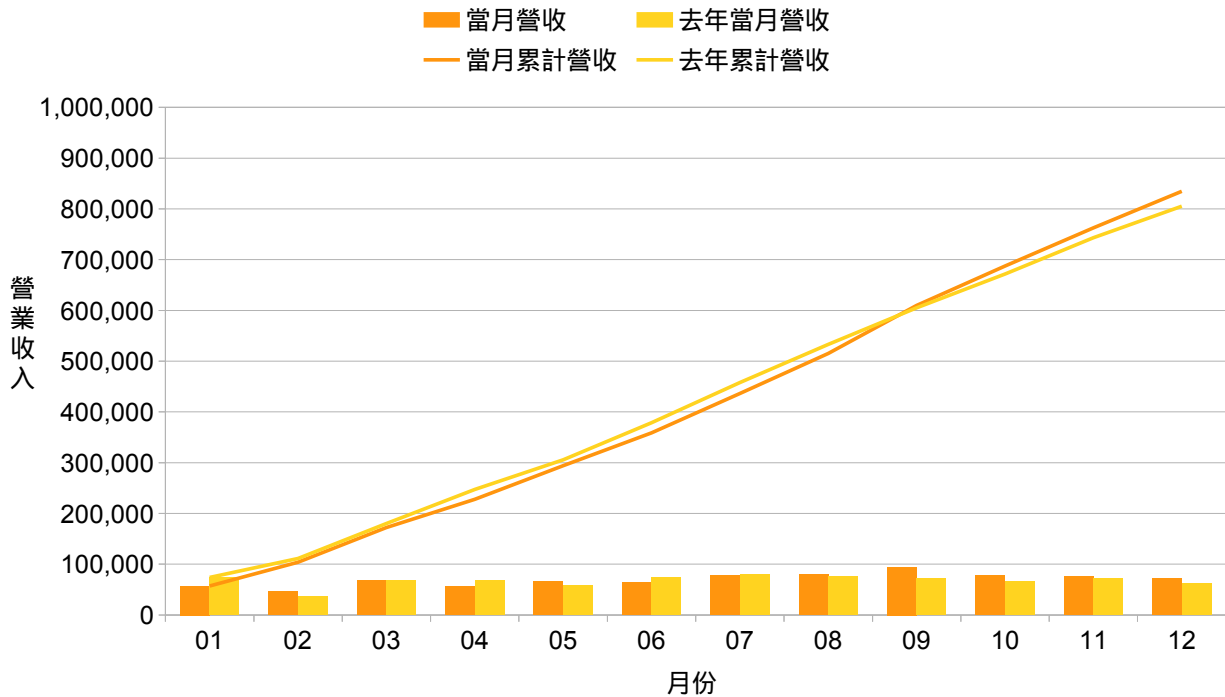


2017 營業收入統計 (累計與當月)



(單位：仟元)

年 度	月 份	營業收入			累計營業收入		
		當月營收	去年當月營收	去年同月增減(%)	當月累計營收	去年累計營收	前期比較增減(%)
106	01	56,889	74,014	-23.14%	56,889	74,014	-23.14%
106	02	46,704	37,018	26.17%	103,593	111,032	-6.70%
106	03	68,727	68,777	-0.07%	172,320	179,809	-4.16%
106	04	55,697	67,185	-17.10%	228,017	246,994	-7.68%
106	05	65,950	58,346	13.03%	293,967	305,340	-3.72%
106	06	64,427	73,337	-12.15%	358,394	378,677	-5.36%
106	07	77,944	79,263	-1.66%	436,338	457,940	-4.72%
106	08	78,912	75,072	5.12%	515,250	533,012	-3.33%
106	09	94,566	71,886	31.55%	609,816	604,898	0.81%
106	10	77,501	66,618	16.34%	687,317	671,516	2.35%
106	11	75,182	71,516	5.13%	762,499	743,032	2.62%
106	12	71,922	62,161	15.70%	834,421	805,193	3.63%

1.各項增減百分比資訊，如數值逾越999999.99或分母為零（無法計算），則以999999.99表示。

2.上市櫃公司、興櫃公司、及金管會主管之金融業自民國102年起適用IFRSs；非上市上櫃興櫃之公發公司(含金控子公司為公發公司之非金融業、投控子公司為公發公司者)，自民國104年起適用IFRSs。配合IFRSs實施，營業收入係以合併營業收入申報；無子公司者，則以個別營業收入申報；自願提前適用IFRSs者亦同。

3.合併營業收入係將母子公司及各子公司間重複營收部分消除後所得數字。

4.自民國102年1月起，配合IFRSs實施，金控業之營業收入係以淨額申報，其營業收入淨額係指「淨收益」。