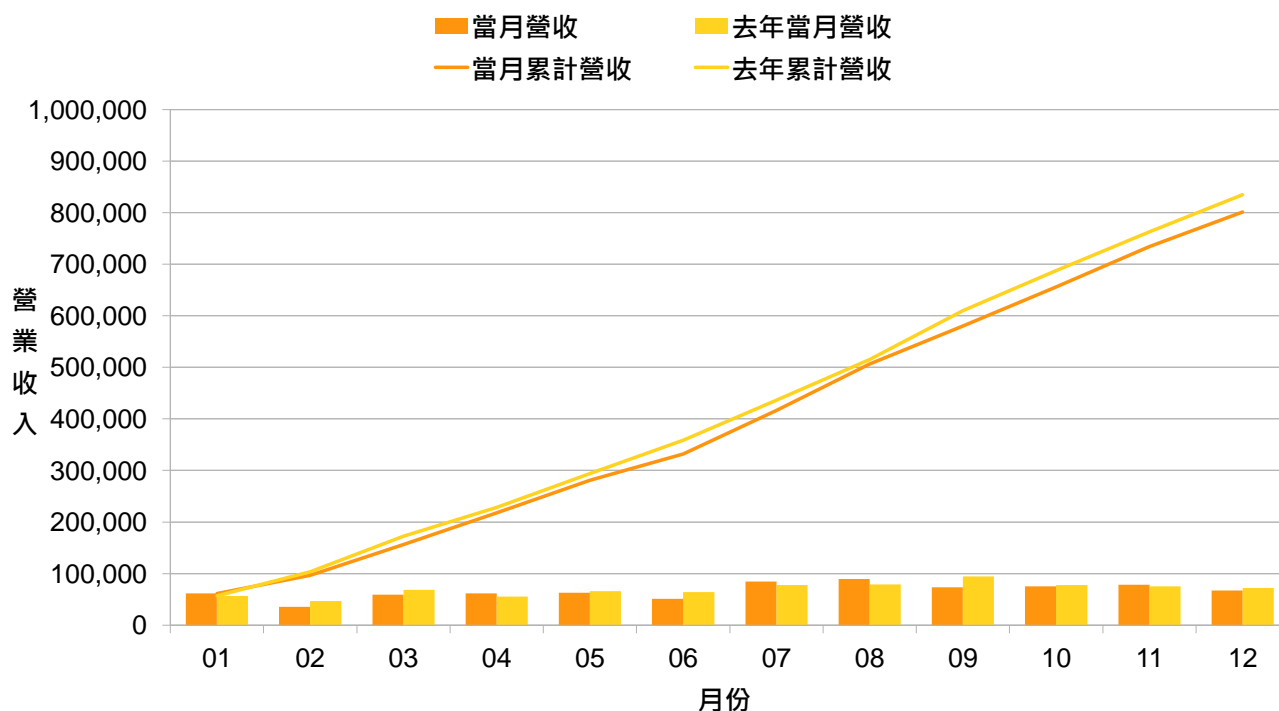


2018 營業收入統計 (累計與當月)



(單位：仟元)

年 度	月 份	營業收入			累計營業收入		
		當月營收	去年當月營收	去年同月增減(%)	當月累計營收	去年累計營收	前期比較增減(%)
107	01	61,429	56,889	7.98%	61,429	56,889	7.98%
107	02	35,370	46,704	-24.27%	96,799	103,593	-6.56%
107	03	59,218	68,727	-13.84%	156,017	172,320	-9.46%
107	04	61,899	55,697	11.14%	217,916	228,017	-4.43%
107	05	62,945	65,950	-4.56%	280,861	293,967	-4.46%
107	06	51,240	64,427	-20.47%	332,101	358,394	-7.34%
107	07	84,451	77,944	8.35%	416,552	436,338	-4.53%
107	08	89,858	78,912	13.87%	506,410	515,250	-1.72%
107	09	73,617	94,566	-22.15%	580,027	609,816	-4.88%
107	10	75,619	77,501	-2.43%	655,646	687,317	-4.61%
107	11	78,602	75,182	4.55%	734,248	762,499	-3.71%
107	12	67,112	71,922	-6.69%	801,360	834,421	-3.96%

1.各項增減百分比資訊，如數值逾越999999.99或分母為零（無法計算），則以999999.99表示。

2.上市櫃公司、興櫃公司、及金管會主管之金融業自民國102年起適用IFRSs；非上市上櫃興櫃之公發公司(含金控子公司為公發公司之非金融業、投控子公司為公發公司者)，自民國104年起適用IFRSs。配合IFRSs實施，營業收入系以合併營業收入申報；無子公司者，則以個別營業收入申報；自願提前適用IFRSs者亦同。

3.合併營業收入系將母子公司及各子公司間重複營收部分消除後所得數位。

4.自民國102年1月起，配合IFRSs實施，金控業之營業收入系以淨額申報，其營業收入淨額系指「淨收益」。