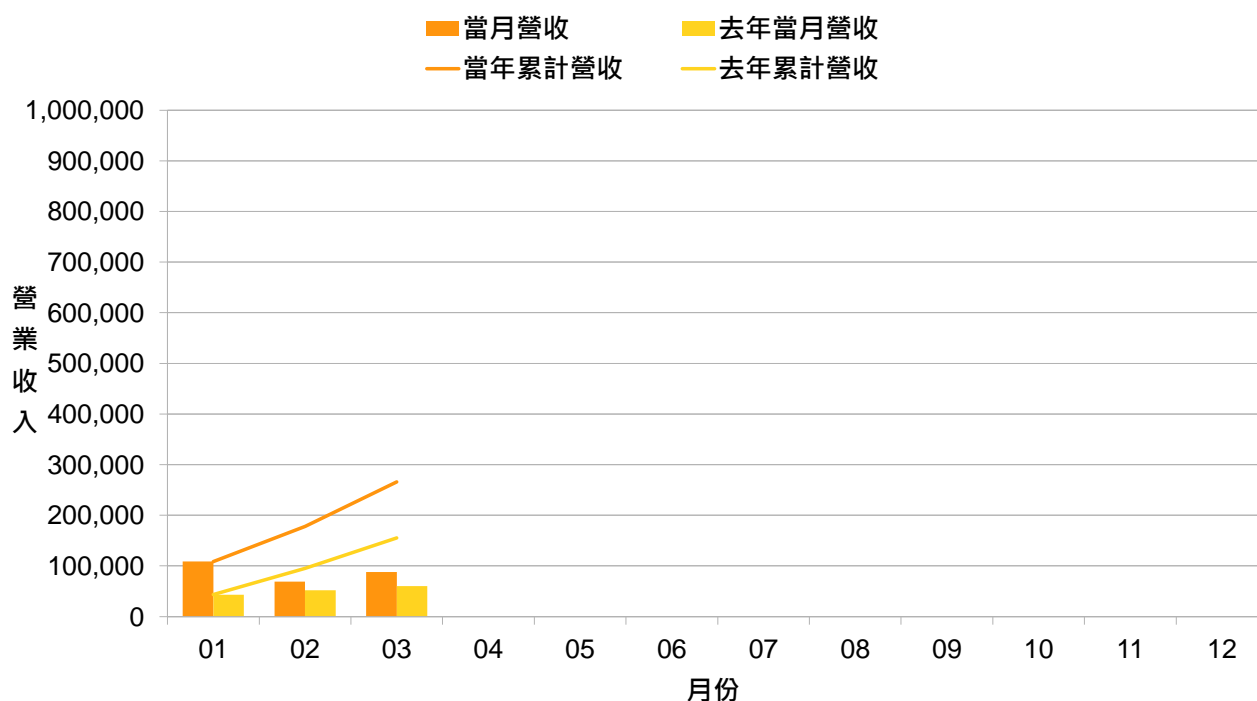


2021 營業收入統計（累計與當月）



(單位：千元)

年 度	月 份	營業收入			累計營業收入		
		當月營收	去年當月營收	去年同月增減(%)	當年累計營收	去年累計營收	前期比較增減(%)
110	01	108,688	43,151	151.88%	108,688	43,151	151.88%
110	02	69,112	52,042	32.80%	177,800	95,193	86.78%
110	03	87,977	60,177	46.20%	265,777	155,370	71.06%
110	04						
110	05						
110	06						
110	07						
110	08						
110	09						
110	10						
110	11						
110	12						

- 1.各項增減百分比資訊，如數值逾越999999.99或分母為零（無法計算），則以999999.99表示。
- 2.上市櫃公司、興櫃公司、及金管會主管之金融業自民國102年起適用IFRSs；非上市上櫃興櫃之公發公司(含金控子公司為公發公司之非金融業、投控子公司為公發公司者)，自民國104年起適用IFRSs。配合IFRSs實施，營業收入系以合併營業收入申報；無子公司者，則以個別營業收入申報；自願提前適用IFRSs者亦同。
- 3.合併營業收入系將母子公司及各子公司間重複營收部分消除後所得數位。
- 4.自民國102年1月起，配合IFRSs實施，金控業之營業收入系以淨額申報，其營業收入淨額系指「淨收益」。